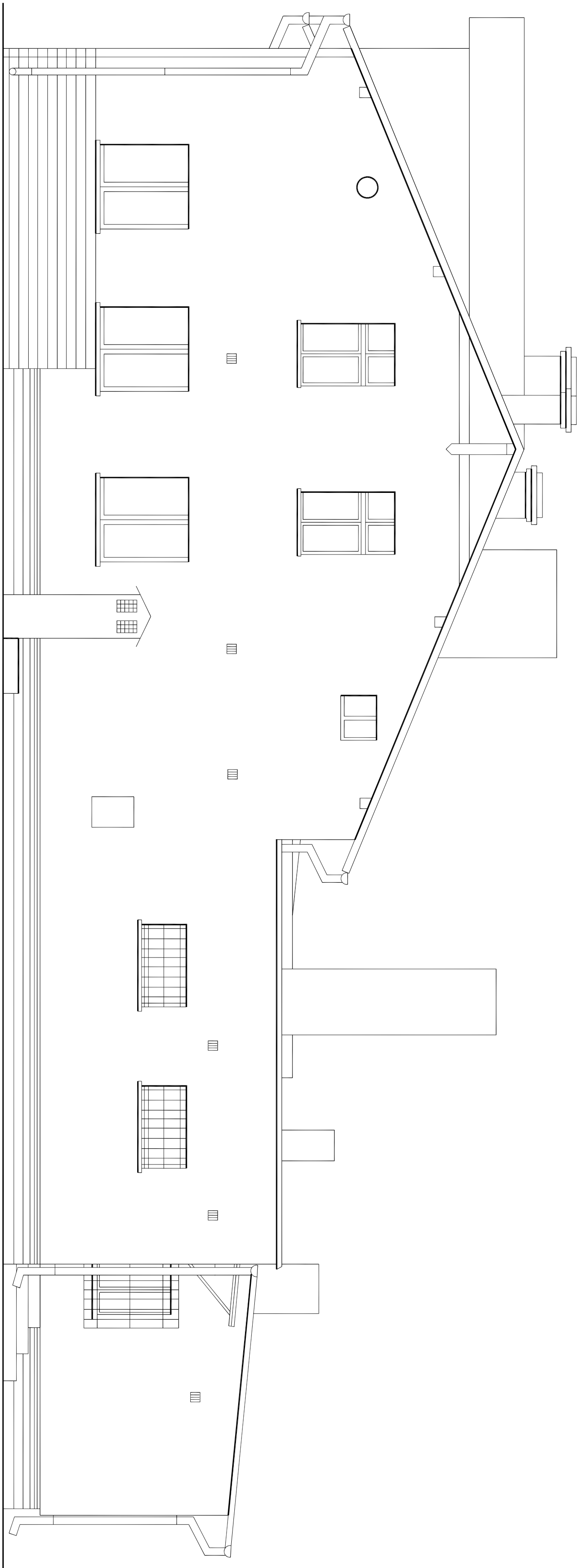


ELEWACJA PÓŁNOCNA 1:50

INWENTARYZACJA I PROJEKT



| | | | |
|--|--|---------------------------|----------|
| Projektant: | Antoni Zawadzki | | |
| | Wielobranżowe Ogólnokrajowe Przedsiębiorstwo „BAZA” | | |
| | ul. Dobra 49, 87-165 Cieplice | | |
| Investor: | Gmina Dragacz | | |
| | Dragacz 7A, 86-134 Dragacz | | |
| Obiekt: | Przebudowa budynku GOKSiR, oraz budynku „JAGIENKI” | | |
| | wraz ze zmianą sposobu użytkowania | | |
| | na budynek usług kulturalno-oświatowych | | |
| | Góma Grupa, działka nr 101 i 102/2, obręb Góma Grupa | | |
| Nazwa rysunku: | Elewacja północna | | |
| | - inwentaryzacja i projekt | | |
| Funkcja: | Inię i nazwisko | Specjalność / Uprawnienia | Podpis |
| Projektant: | inż. Antoni Zawadzki | Kartk. Bud. 167/TO/80 | |
| Wszelkie prawa zastrzeżone. Wskazywanie jako do celów inwestycyjnych Rysunki nie mogą być powielane lub udostępniane inaczej niż w sposób przewidziany w umowie oświadczenia bez pisemnej zgody. | | Nr projektu: | Data: |
| | | 023-15 | 03.2015 |
| Faza: | Branża: | Skala: | Nr rys.: |
| PB | Budowlana | 1:50 | 06 |